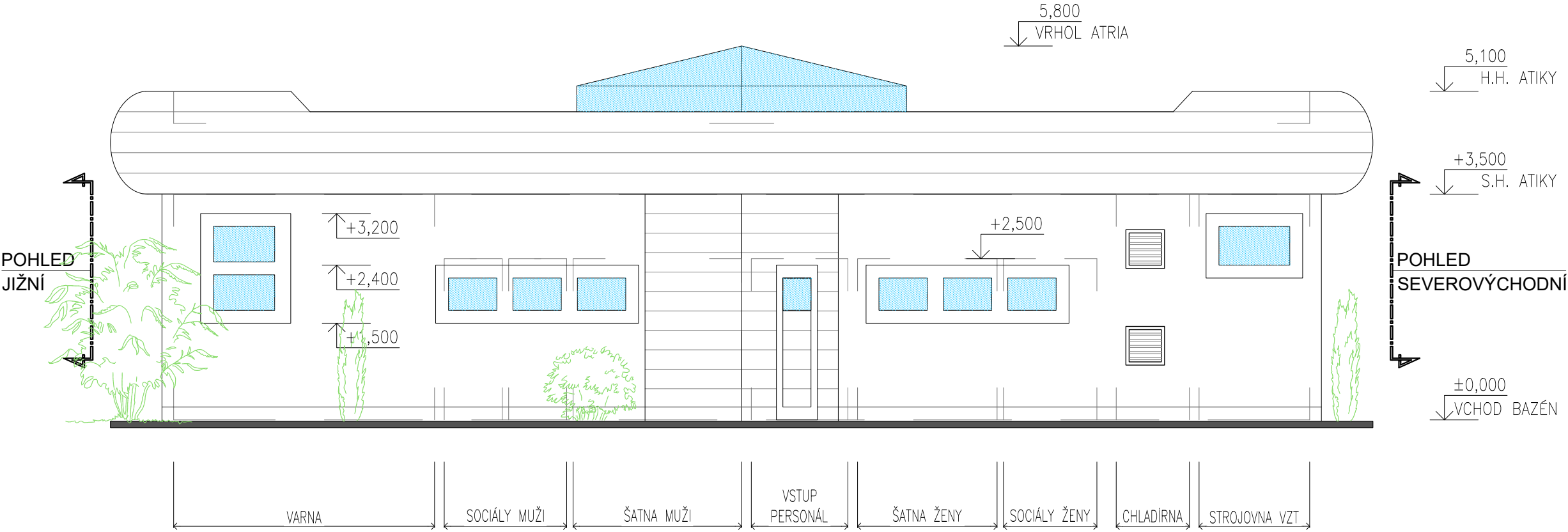


POHLED  
JIHOVÝCHODNÍ  
1:75



**Etapa II.**  
**Přemístění provozu restaurace Harmonie**

MĚŘÍTKO



A-Z EKO  
Soběslav

Na vypracovanou dokumentaci se vztahuje zákon č. 478/92 Sb. a autor si vyhrazuje právo písemného souhlasu při případném předání třetím osobám.

**Studie - modernizace a rozšíření  
balneo provozu  
lázeňský dům AURORA**

Investor	Slatinné lázně Třeboň s.r.o. Lázeňská 1001, 379 13 Třeboň
Obsah	Pohled jihovýchodní
Vypracoval	stav. Vladimír Líkař, Ing. Jan LÍKAŘ

STUDIE

Zakázka číslo  
1029-12/2023

Datum  
20.2.2024

Měřítko  
1:75

Číslo výkresu  
II.07